

烙铁头生殖的报道*

黄美华 劳伯勋 董福明

(浙江医科大学生物组)

烙铁头 (*Trimeresurus mucrosquamatus*) 又名龟壳花蛇。关于其生殖, 坡普 (Pope, 1935) 曾解剖三条从福建南平采到的雌蛇, 分别怀卵 5、9、13 枚, 卵内胚体较小, 据他本人记忆, 上述标本的采集期可能是 4 月 12 日到 6 月 2 日, 至于生殖方式没有确定。史密斯 (Smith, 1943) 据坡普的描述推定为卵生, 木场一夫 (1973) 也据此定为卵生, 但均缺乏具体资料确证。我们在蛇园内饲养了数十条采自浙江宁波地区的烙铁头, 于 1977 年 8 月 15 日发现一窝蛇卵, 确证

烙铁头的生殖方式是卵生。现报告于后。

该窝卵产于蛇园蛇窝内的暗角, 共得 8 枚, 内 6 枚相互粘连, 2 枚散置于侧。卵径最大者 37×20 毫米, 最小者 33×20 毫米, 平均 34.8×20 毫米。剖开一卵观察, 胚体在卵内盘成三圈, 色斑同成体, 唯色素较深 (图 1)。胎儿体长已达 $188 + 52$ 毫米, 触之头能动, 身体也会扭动, 尾部能颤动。

* 本文承胡步青老师审阅。

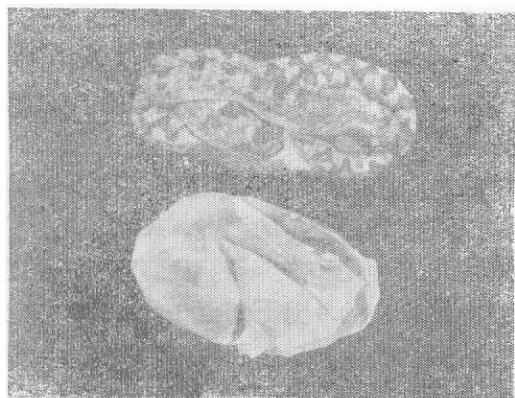


图1 烙铁头胎儿在卵内盘曲背面观

取4枚卵置于钵内孵化。钵底垫半干湿的泥沙，再盖草皮，卵置其上。钵放于室内暗处。于1977年8月19日15时，观察到有一枚卵壳出现裂缝，历三小时许，幼蛇逸出。脐孔在肛前

第17、18、19片腹鳞处。幼体具卵齿，卵齿于8月21日脱落。8月26日首次蜕皮，10月17日第二次蜕皮。孵出后不久，就投饲泽蛙、蟋蟀、鼠妇等，于9月24日见它主动摄食泽蛙。养至次年5月4日死亡，历八个半月。

幼蛇生长情况，列于表1。

表1 烙铁头幼蛇生长情况

项目	刚孵出	越冬前	死亡前
日期	1977年 8月19日	1977年 11月25日	1978年 4月24日
体长 (毫米)	200+50	246+60	257+64
体重 (克)	5.1	8.1	6.5