

成年雄性黄羊心脏内骨骼的形态

陈玉瑛

(内蒙古自治区医院)

大型野生哺乳类心脏内骨骼，以往未见报道。作者于1975年在内蒙古锡林郭勒盟工作期间，曾先后捕获黄羊 (*Procapra gutturosa* Pallas) 24头，其中雄性17头、雌性7头。年龄在4岁左右的为13头，4岁以下的为11头。经解剖观察，发现13头成年雄性黄羊的心脏部位均有一块硬骨骼，而雌性或雄性年青个体中未见此类骨骼。

黄羊心脏内骨骼位于主动瓣基底部近房室

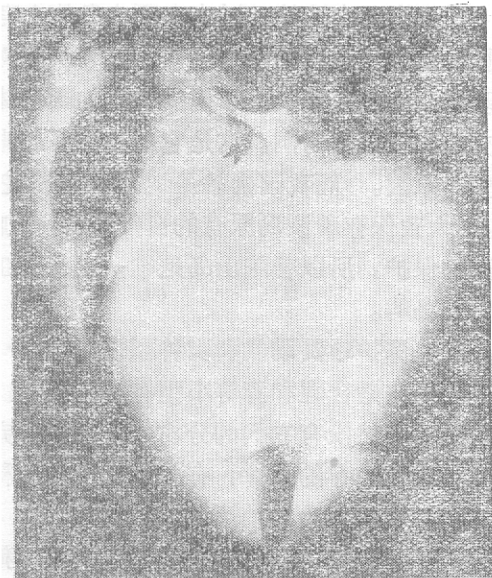


图1 黄羊心脏X线照片
(箭头所示为主心骨)

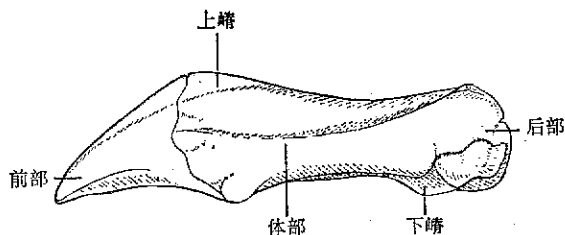


图2 主心骨左侧位示意图



图3 主心骨组织照片
右上角为骨组织，并有骨髓腔，左下角为心肌，中央为结缔组织， $\times 60$ 。

间隔肌纤维组织内，恰与心脏纵轴垂直，分前部、体部和后部，整体略向右弯凸呈不规则的扁条形，附着于心肌。上嵴厚而光滑，下嵴和后部薄而粗糙，测量过9只黄羊的心脏内骨骼，其平

均值为,长 13—22 毫米、宽 3—5 毫米,厚 2—3 毫米(见图 1)。组织学检查见心肌包围的结缔组织和骨组织(见图 2 和 3)。

此外,尚对绵羊、山羊和黄牛的心脏进行肉

眼和组织学切片的比较观察,发现羊类心脏具有软骨细胞,黄牛心脏亦有软骨,但均不同于黄羊心脏的硬骨骼,后者呈正常发育结构。此类骨骼仅见于成年个体,似与年龄有关。