

## 畸形蜘蛛三例\*

在整理辽宁省清原县林区所采集的蜘蛛标本中,采自 1985 年 5 月下旬的发现狼蛛和四点亮腹蛛畸形个体各一头。在 6 月上旬所采集的标本中,发现一头畸形狼蛛。现分述如下。

1. 畸形的狼蛛 头部的前端不对称,左侧长,右侧短。共生 13 只眼,3 列,第 1 列有 7 只眼:其中中间 4 只眼较大,左侧的 2 只较小,右侧的 1 只较小,与其内侧的 1 只眼的距离较远;第 2 列眼由 4 只眼组成:其左右两外侧的 2 只眼较正常,在其内侧又各生 1 只较小的眼,惟右侧的小眼变形,呈扁圆形,且与外侧的眼部分相接;第 3 眼列正常,共 2 只眼。蛛体的其他部位

均正常见图 1。

2. 畸形的四点亮腹蛛,该蛛除正常的 8 只眼外,在左侧颈沟的前上方又生一只白色眼,光亮如玻璃珠。蛛体的其他部位均正常(见图 2)。

3. 畸形狼蛛 (*Lycosa* sp.)

这头狼蛛的外雌器畸形见图 3:其着生的方向倾斜,图中左下侧形成明显的椭圆形孔,而右上侧之孔较浅,右上侧陷孔边缘具管状隆起,而左下侧孔的边缘无明显的隆起。中央有一“T”形纹,但很不明显。整个外雌器明显骨化,显光亮的赤褐色。

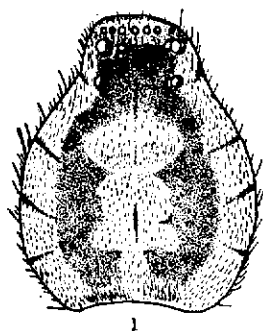


图 1 畸形的狼蛛头胸部

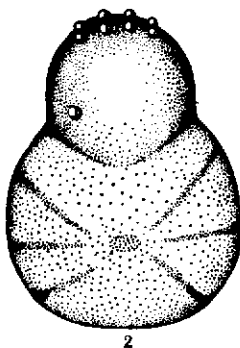


图 2 畸形的四点亮腹蛛头胸部

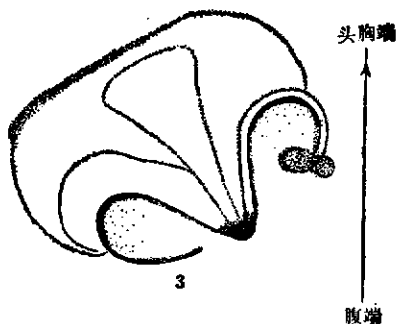


图 3 畸形狼蛛外雌器

(高树森,辽宁省林业学校)

\* 蒙白求恩医科大学朱传典教授审稿; 沈阳师范学院梁传诚老师绘四点亮腹蛛图,谨致谢意。