

大头平胸龟体色、体形随年龄变化的初步观察

唐伯平* 周开亚

宋大祥

(南京师范大学生物系 南京 210097) (河北大学生物系 保定 071002)

摘要 通过野外采集和室内饲养发现 1、2、3、4、5 龄的大头平胸龟体形、体色在不同的年龄段各不相同。一般要在 5 龄后才完全定型。该文报道了大头平胸龟的颜色、眉纹、后缘盾凹刻、肋盾突起以及股后及肛侧锥状鳞的变化规律。并指出,在标本鉴定中,上述特征的引用,应注意年龄的影响。

关键词 :大头平胸龟 ;体形 ;体色 ;年龄变化

中图分类法 :Q959.9 **文献标识码** :A **文章编号** :0250-3263(2000)01-16-03

第一作者介绍 :唐伯平,男,33岁,博士; 收稿日期 :1997-11-25,修回日期 :1999-06-04

大头平胸龟 (*Platysternon megacephalum*) 隶属鳄龟科 (Chelydridae) 我国仅 1 属 1 种, 分布于东洋界^[1, 2]。该龟生活在山溪中, 能爬到树上或者岩壁上觅食。食虾、螺、鱼、蠕虫等。头大、颈短、喙具鹰嘴状钩曲^[3]。曾于 1994 年 5 月在江苏省宜兴龙池山同一山溪中, 采到 1、2、4 龄的大头平胸龟 3 只, 并对此进行了 1 年的人工饲养。文内所列各龟年龄的推算采用目前龟年龄鉴定的常用方法进行, 即依据龟甲上的年轮多少来推测。当年孵化的 1 龄幼龟龟甲上没有深的年轮。现将其体形、体色同年龄的关系报道如下。

刚孵化出的 1 龄幼龟, 背甲及头颈的背面呈橄榄绿。头颈腹面呈橘红色, 但在头颈相连处有一个十分醒目的三角形黑斑, 其三角形尖头指向头部。在眼后具一黄色长条状眉纹。其长度从眼后一直延伸至颈部 (图 1), 喙的鹰嘴状钩突不明显。

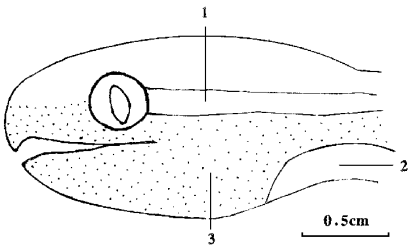


图 1 大头平胸龟幼龟 (1 龄) 头部侧面观示眉纹 (比例尺 1:0.27) 1. 眉纹 2. 颈部三角形黑斑 3. 打点为橘红色

腹甲橘红色, 具“丰”字形黑斑 (图 2)。下缘盾黑色。颈盾、前 3 枚缘盾和后 5 枚缘盾的腹面都为深浅不一的橘红色, 其中以颈盾和臀盾的颜色最深。四肢及尾黑色。尾较光滑。在

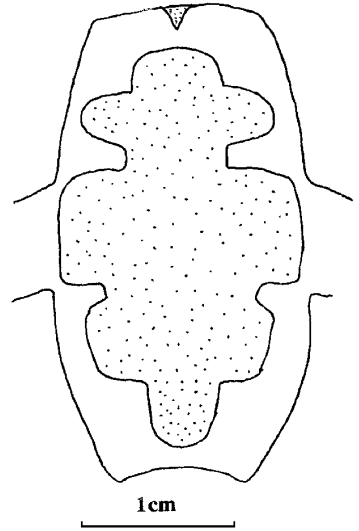


图 2 大头平胸龟幼龟 (1 龄) 腹甲腹面观示“丰”字形黑斑 (比例尺 1:0.5)

泄殖腔孔附近有少数淡橘红色刺状鳞片, 绝大部分鳞片为黑色。后 6 枚相邻缘盾之间具凹刻, 其中以两臀盾之间的凹刻为最深, 约为两臀盾接缝之长。椎盾上具一明显高出椎盾的纵脊。每一肋盾的中央各具一较小的“1”字形突起, 并以最后 1 枚肋盾上的“1”字形突起最少 (图 3)。随着龟龄的增长, 龟体的长大, 其体色和体形发生一系列的变化 (表 1)。

表 1 大头平胸龟体色、体形与年龄的关系

特征	年龄				
	1	2	3	4	5
背面颜色	橄榄	淡绿	灰褐	灰褐	灰褐
腹面颜色	橘红	浅红	淡黄	黄褐	黄褐
腹面“丰”字形黑斑	黑色	浅黑	深灰	界限不清	消失
眉纹	黄色	浅黄	淡黄	消失	消失
后缘盾凹刻	深	浅	浅凹	近平滑	平滑
肋盾突起	明显	不太明显	第四枚消失, 其余退化	消失	消失
股后及肛侧锥状鳞	几乎没有	少	明显	较大	大

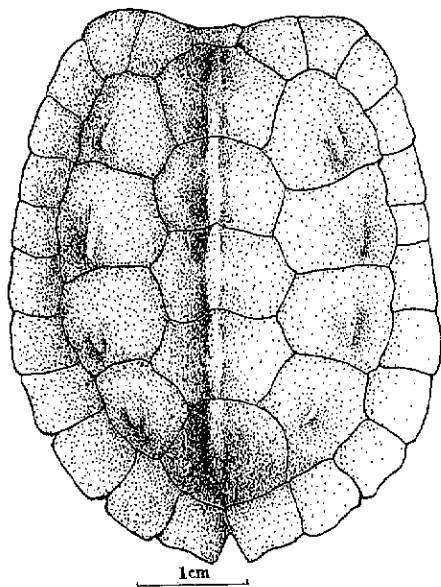


图3 大头平胸龟(1龄)背面观示椎盾、肋盾和缘盾(比例尺:1:0.4)

在颜色变化中,不同部位同一颜色的变化几乎是同步的。大头平胸龟从幼体到成体,其颜色、体形变化较大,因此在引用这些特征时,要考虑到年龄因素。至于其他变化的生物学意义还有待进一步探讨。

致谢 刘刚、刘中权、赵伯奇、朱荣海先生在标本采集;陈壁辉教授在标本年龄鉴定;邹寿昌教授、江建平、徐信荣先生在论文写作过程中都给予大力帮助,在此深表谢忱。

参 考 文 献

- [1] 张孟闻,宗愉,马积藩. 中国动物志·爬行纲(第一卷). 北京:科学出版社,1998.85~90.
- [2] 杨安峰. 脊椎动物学(第二版). 北京:北京大学出版社,1992.147~167.
- [3] 胡淑琴,赵尔宓. 中国动物学图谱·两栖类-爬行类(第二版). 北京:科学出版社,1987.28~34.