

新法阉割小公羊

李有业

(黑龙江省双城农业学校)

公畜阉割是提高畜产品(肉、脂肪和皮、毛等)产量的有效措施之一。以前阉割小公羊,是将辜丸和副辜一起摘除,表面上看,可以促进肥育、性情温顺,便于管理等。但这种阉割是否真正合理呢?长时期以来,我国民间阉割某些公畜,认为保留副辜效果更好些。近些年来,国外也有人试验,摘除小公牛、小公羊和小公猪辜丸,保留副辜,取得一定效果。我们在实践中,对小公羊的阉割进行了试验,取得明显效果,并在阉割方法上进行了改进。旧阉割法不仅使精子停止生成,而且也破坏了激素的正常机能,从而引起其他内分泌腺(脑下垂体、肾上腺及甲状腺)在构成和机能上的变化,特别是甲状腺机能的萎缩性变化,是影响幼畜发育的一种重要原因。据报道,用旧法阉割1.5—2岁的小公羊时,其活重和羊毛产量比不阉割的同龄小公羊低15%或20%。当然,旧法阉割的公畜较为温顺、便于管理、肉的品质(细嫩、产热量等)较佳和屠宰率亦较高等。新阉割法只把辜丸的软组织(生成精子的性腺部分)摘除,而副辜和辜丸的结缔组织残基仍然保留着。这样,激素的机能可以保留下来。用新法阉割小公羊后,因生成精子的机能停止,仍然保持温顺、脂肪蓄积较多,肉质较嫩和适口等优点;又因激素被保留,仍有第二性特征。

从产量上看,旧法阉割的小公羊,不如没阉割的小公羊,而新法阉割的小公羊则相似于没阉割的小公羊或更好些。据报道,用不同方法均选择4月龄的小公羊进行阉割比较,到1.5岁的平均活重、屠宰重和副产品重,见下表:

此外,新法阉割小公羊比旧法阉割小公羊的剪毛量多15—30%。根据我们在双城地区几个羊群的实

践,也取得了明显效果,故值得推广。

新法阉割小公羊比较简单。但国外给小公羊做手术时,要靠人保定,并且限在4月龄以内的羊才能做手术。我们在实践中,对保定方法、工具和操作方法作了一点改进:

令小公羊半躺卧保定,用小绳将两前肢和一后肢的系部捆在一起(可由一助手专门捆羊,更能节省时

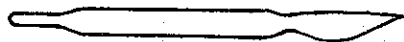


图1 外科手术刀

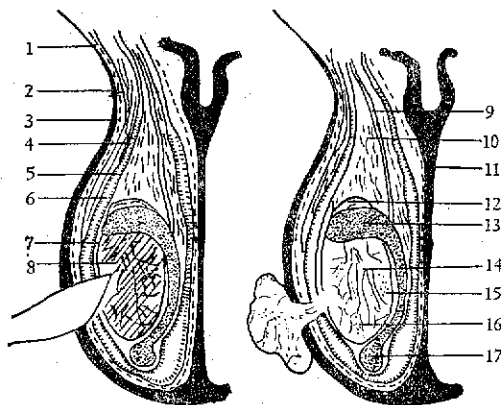


图2 小公羊的阴囊和辜丸的正断面及阴囊膜和辜丸的穿刺处

1. 阴囊皮肤 2. 肉膜 3. 库别尔筋膜 4. 提辜外肌
5. 总鞘膜 6. 鞘腔 7. 与白膜合在一起的原有鞘膜
8. 辜丸的软组织(辜丸实质) 9. 输精管 10. 精索
11. 阴囊中隔 12. 辜丸上端(头端) 13. 副辜头
14. 辜丸网 15. 软组织的残基 16. 辜丸下端(尾端)
17. 副辜尾

用新法和旧法阉割的公羊与不阉割的公羊比较 (单位: 公斤)

阉割法	活重		增重 (公斤)	活重						与旧阉割法比较		
	阉割时	屠宰前		胴重	脂肪	屠宰重	实质器官	头和脚	胴的骨	活重	增重	屠宰重
旧阉割法	18.9	57.0	38.1	25.0	6.5	31.5	1.83	3.1	3.7	0	0	0
新阉割法	18.2	64.0	45.8	28.9	6.3	35.2	2.15	4.2	4.5	7.0	7.7	3.7
不阉割	18.6	65.0	46.4	28.4	4.8	33.2	2.27	4.8	5.0	8.0	8.3	1.7

(下转第16页)

(上接第 23 页)

间)。然后用左手大拇指、食指和中指在睾丸上拉紧阴囊，同时固定睾丸的位置，在阴囊中三分之一处(手术部位)剪毛，用 5% 碘酊消毒。再用稍加改革的长钝头腹式外科刀(见图1，大群阉割时，可预先用 3% 的来苏儿水或 0.1% 新洁尔灭溶液浸泡消毒 5—10 把，以便轮换使用)，在睾丸大弯曲的表面中三分之一处，穿刺深达 0.5—1 厘米(视副睾大小而异)，宽度 0.5—1 厘米，切勿过宽，以免睾丸和副睾全脱出(见图2)。穿刺后，外科刀不要立刻从睾丸内取出，要在刀纵轴的周围扭转 90 度，弄碎软组织，然后抽出外科刀，对日龄较大的小公羊尚须翻转过来，以长钝头探入创口进行钝剥离。这样，即使对 5—6 月龄的小公羊也可顺利阉割。为促进睾丸软组织排出，可用右手食指、中指及大拇指轻轻加压，首先挤出创口附近的软组织，其次挤出睾丸中部

的软组织，再次挤出睾丸尾部的软组织，最后挤出睾丸头部的软组织。接近睾丸精囊的软组织，必须尽可能的挤净(可借左手手指的滑动，自阴囊颈部向创口挤压)，以防睾丸再生。残留的小量软组织，对阉割效果无不良影响。另一侧睾丸做同样处理。术后刀口一般不必做任何处理。

应该注意的是：(1)穿刺部位不可随意变动，因为在睾丸上部穿刺，会损伤副睾头；在睾丸下部穿刺，副睾可从创口脱出；在睾丸的小弯曲处穿刺会损伤分布于副睾体和睾丸之间的大血管。(2)为使创口更快的愈合，不宜涂擦碘酊或任何撒布剂。可在创口周围的皮肤上涂抹有强烈气味的软膏(敌百虫、来苏儿软膏等)，预防蝇虫着落叮咬。(3)术后管理照常，但最好是放在牧场上，如在舍内应铺有干的垫草。