

农田常见筛器蜘蛛的鉴别*

文在根 赵敬钊

(白求恩医科大学) (武汉师范学院生物系)

黄其良

(中国科学院动物研究所)

筛器蜘蛛是农田害虫的天敌之一。我国农田中常见的筛器蜘蛛计有四种。现记述如下。

筛器蜘蛛的主要特征是具有筛器和栉器。筛器是腹部纺器前面浅色的横片状器官，它上面有许多小孔，形似筛板，从孔内能抽出蛛丝；栉器是第四对步足后跗节背面一系列整齐的尖部弯曲的毛，形似梳子，蜘蛛以它抽引筛器孔的丝，并使它们联成扁平的丝带。

农田常见的筛器蜘蛛，现知仅有三个科：卷叶蛛科、蛭蛛科和暗蛛科。这三个科的区别检索如下：

- 1(2) 眼均呈黑色。第一对步足特别长大 蛭蛛科 Uloboriidae
- 2(1) 眼多呈白色。各对步足大小相近 3
- 3(4) 颧叶倾斜。步足跗节无刺 卷叶蛛科 Dictynidae
- 4(3) 颧叶平行。步足跗节有二列刺 暗蛛科 Amaurobiidae

以下是四种农田常见筛器蜘蛛的描记：

1. 苇卷叶蛛 (*Dictyna arundinacea*) (图 1)
雌蛛体长 3.0—3.5 毫米，雄蛛长 2.0—2.5

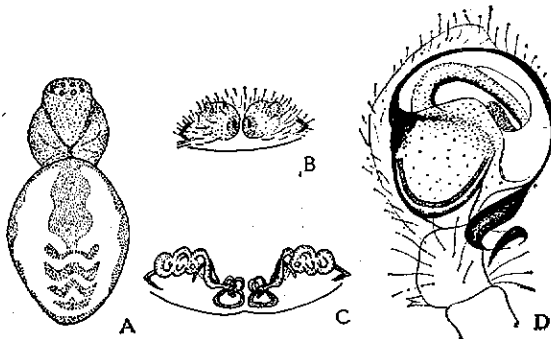


图 1 苇卷叶蛛

- A. 雌蛛(背面观) B. 外雌器(外面观)
- C. 外雌器(内面观) D. 触肢器官

毫米。

头胸部的背面呈卵圆形，深褐色；头区高拱，被有白毛；额部较高；颈沟深。前侧眼 > 前中眼；后列各眼等距。步足黄褐色。

腹部卵圆形，黄褐色，背面前半部正中有一条深色纵斑，后半部有数条横斑。外雌器简单，正中可见两个黑斑。

雄蛛的螯肢较大，内侧缘有深凹陷。触肢器胫节的近基部外侧有一个末端分叉的突起。

本种多栖息于旱田的农作物上，以及山坡或水边的植株上。它大多在植株的茎叶交叉处张网，网形不规则。成熟期一般是在 3 月，产卵期在 4 月。

已知分布于湖北、辽宁和吉林。

2. 黑斑卷叶蛛 (*Dictyna foliicola*) (图 2)
雌蛛体长 2.5 毫米，雄蛛体长 2.0 毫米。

头胸部背面暗褐色；头区背面有 3—5 纵行长白毛；颈沟、放射沟和中窝的色泽较深。后眼

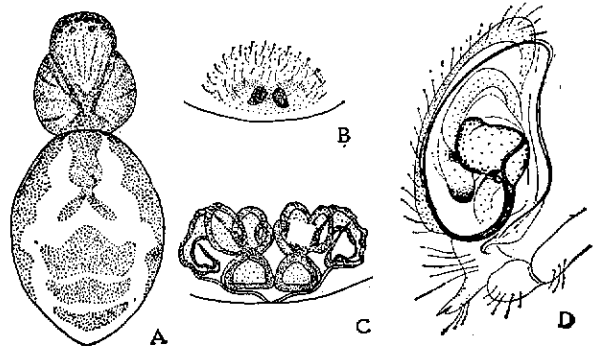


图 2 黑斑卷叶蛛

- A. 雄蛛(背面观) B. 外雌器(外面观)
- C. 外雌器(内面观) D. 触肢器官

* 本文部分图请马书明同志代绘，谨致谢忱。

列稍长于前眼列；前中眼最小。下唇三角形。胸板心形，后端夹在第四对步足的基节之间。

腹部背面的前半部正中有纵斑，纵斑的后端向两侧分开，呈八字形；后半部的正中有三个横斑（横斑呈山字形）。外雌器有两个黑斑。

雄蛛触肢器的胫节有一个末端分叉的长突起。

本种常栖息于棉花、小麦、大豆等旱田作物，以及杂草的枯杆上。张结不规则网。4—5月为雌蛛抱卵囊时期，它具有很强的护卵习性。

已知分布于湖南、湖北、北京、辽宁和吉林。

3. 中华蛭蛛 (*Uloborus sinensis*) (图 3)

雌蛛体长 4.0—5.5 毫米，雄蛛长 3.5—4.3 毫米。头胸部的背面呈浅绿褐色；胸区后端的

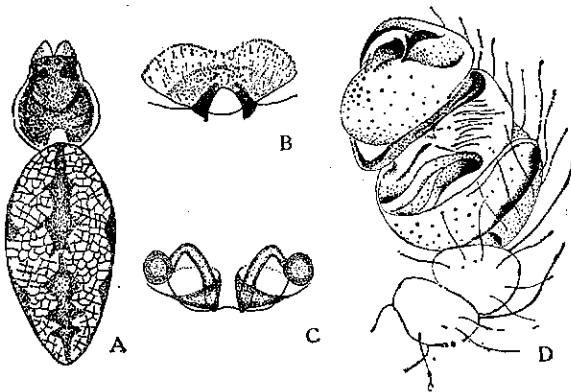


图 3 中华蛭蛛

A. 雌蛛(背面观) B. 外雌器(外面观)
C. 外雌器(内面观) D. 触肢器官

正中有一个长方形的白色凹陷，两侧缘有浅色环带。前中眼最大，它位于隆丘的两侧，与前侧眼远离；后列眼后曲，各眼大小相等。第一对步足最长；各对步足上都有白色环纹。

腹部卵圆形，呈绿褐色或灰褐色；前半部高隆，覆盖于头胸部后端的上方，背面正中有宽纵带，带缘呈锯齿状，沿背面中轴，前后有 4 条横隆脊；腹面有一条宽纵带。外雌器向后延伸，形成两个红褐色乳突。

雄蛛的第一步足胫节着生许多短棘刺。触肢器膝节的背面有一根长刚毛，胫节外侧圆凸。

在农田中，本种最常见于棉田，它们成群地张结水平状小网，网上常有白色丝带，有时尚能见到有角的卵囊。成熟期在 5—6 月。

已知分布于广西、湖南、湖北、河北、北京、辽宁和吉林。

附注：本种为西蒙 (Simon, 1880) 据北京颐和园所采得的标本而订立。它在北京最为常见，在其他地区亦为习见的种类。

4. 黑隐石蛛 (*Titanoeca nipponica*) (图 4)

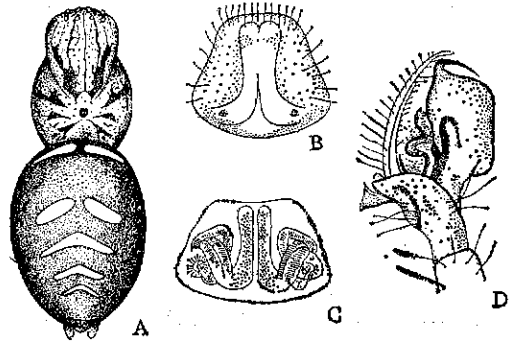


图 4 黑隐石蛛

A. 雌蛛(背面观) B. 外雌器(外面观)
C. 外雌器(内面观) D. 触肢器官

雌蛛体长 6—7 毫米，雄蛛约 5 毫米。

头胸部的背面呈黑褐色；头区宽圆，胸区低平。螯肢前齿堤有三齿，后齿堤有二小齿。步足短，各基节和腿节的色泽较深，各后附节有二对腹刺。

腹部呈黑褐色，有许多浅色的小斑点，部分个体的背面有五对大白斑，其后面二对常并合成为山字形。外雌器可见到两个蓝色的圆斑。

雄蛛触肢器呈黑色。

本种常栖息于棉田、麦田、豆田的土缝间或田埂的草丛里，小石下。成熟期在 5—6 月。

已知分布于湖南、湖北、河北、北京和吉林。

附注：本种腹部的白斑常有变异。如在吉林省珲春县采得的一批标本中，不论雌体或雄体、成体或幼体，都具有白斑。而在北京所采得的一批标本中，却都不具白斑。在湖南采得的标本中，则多数雌蛛无白斑。