

官亭水库发现一尾具有两个肛门的雌性鳊鱼

1983年冬捕期间，曾在湖南省临澧县官亭水库进行鱼获物分析时，发现一尾具有两个肛门的雌性鳊鱼，并对这尾鳊鱼进行了测定和解剖，在检查中看到该鱼的肠道、鳔、生殖腺等器官有明显的变异，其他部位均未发现异常现象。现将变异情况报告如下：

(一) 体外测定 该鱼全长为110厘米，体长为90厘米，体重为16.15千克。取鳞片用显微镜观察，确定生长期为5夏龄。外观鱼腹，有前、后两个排泄孔。前排泄孔在腹鳍后方，距腹鳍基部12厘米；后排泄孔在臀鳍前方，距臀鳍基部1.5厘米。前、后排泄孔相距10厘米。

(二) 内部解剖

1. 肠管 直肠部位分叉成二支，分别通向前、后排泄孔，两者均有排泄粪便之功能，故该鱼的前排泄孔属变态肛门，而后排泄孔是正常的肛门和尿生殖窦。因此，表示肠长有两个数据，即至前肛门的为312厘米，至后肛门的为

320厘米。分叉处至前肛门的直肠长为8厘米，粗为1.5厘米；至后肛门的直肠长为16厘米，粗为1厘米。那么，全部肠长是 $320 + 8 = 328$ （厘米），为体长的3.64倍。此外，在直肠分叉前端6厘米处的肠管一侧向外突出，形成一囊，近圆球形，其直径为6厘米。囊至直肠分叉处是一段较粗的肠管，直径为2厘米。囊前端的肠粗平均为1厘米，与分叉处至后肛门的直肠一般粗细。

2. 鳔 鳔有前、后二室。前室较大，长圆形；后室很小，呈锥形，末端略呈螺旋形。在泄气后测得：鳔前室长14厘米，最大宽度10厘米；后室长9厘米，前端宽3厘米，中部宽2.5厘米，后端尖细。前、后室不是彼此靠近，而是由一小管相连，管长为4厘米，粗为1厘米。鳔咽管接于后室的前端，全长为42厘米，靠鳔一端12厘米长的一段较粗，直径为1.5厘米，近咽喉的一端很细，直径仅为0.2厘米。

3. 生殖腺 生殖腺属女性腺体，其卵巢分左右二叶。肉眼观察性腺发育的成熟度已达第III期末，可见粘连的卵粒，但不能分离。卵巢重约600克，颜色近褐色。两卵巢的宽度基本一致，均为6厘米，左叶却明显地短于右叶，即左卵巢长为22厘米，而右卵巢长为30厘米，两者长度相差8厘米。二输卵管均通向后排泄孔的尿生殖窦，即后排泄孔分为前、后二室，前室为后肛门与其肠管相通，后室为泄殖窦，输卵管、输尿管通于此窦。

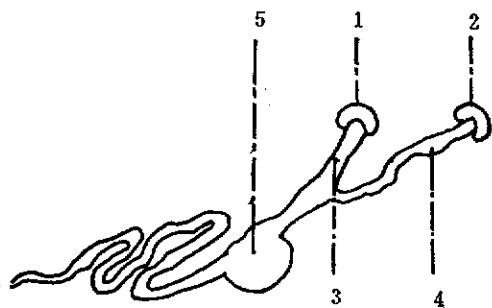


图1 奇特♀鳊鱼肠管

1. 前肛门出口； 2. 后肛门出口； 3. 至前肛门直肠；
4. 至后肛门直肠； 5. 膨大的肠囊