

我国寄居蟹类新纪录

王复振

(杭州大学生物系)

李志诚

(东海水产研究所)

甲壳动物中的寄居蟹类全世界有六百多种,经多年调查研究,我国已有一百多种,以沿岸带及近海种类较多。东海水产研究所在1980—1981年对东海大陆架外缘和大陆坡深海渔场进行调查时,采得不少寄居蟹类,有二种是我国新纪录,现记述如下。

1. 多长毛寄居蟹 *Pagurus macardlei* (见图1)

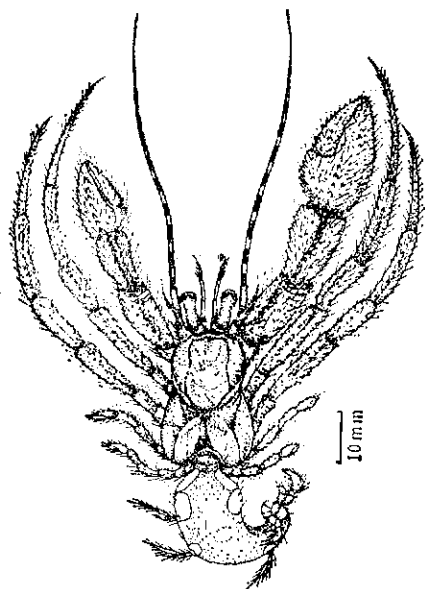


图1 多长毛寄居蟹(♂)

鉴别特征 头胸甲长20毫米,宽22毫米。眼柄约为头胸甲颈沟前1/2长,超越第二触角柄末节中部,似肾形角膜处渐宽。眼鳞基部较宽,顶端尖。第二触角鞭有头胸甲的二倍多长,裸露无毛。各胸足多长毛。右螯较大,几乎有头胸甲二倍多长,外面散布尖端粒。左螯达右螯指的基部。第一第二对步足略超越大螯足,右面的更长;指节比其他各节长。

生态习性 多在150米左右水深处,沿岸带及近海未曾采到。

分布 我国东海深海,印度外海,澳大利亚近海等处。

2. 毛螯拟寄居蟹 *Parapagurus pilosimanus* (见图2)

鉴别特征 头胸甲长20毫米,宽15毫米。眼柄细,约头胸甲前部一半长,略超越第一触角柄第一节,到达或稍超越第二触角柄的末二节基部;眼的角膜小。两眼鳞呈小片状。第一触角柄和头胸甲几乎等长。第二触角柄达第一触角柄第二节末端。第二触角鞭是头胸甲长的四倍多。右螯比左螯长大,是头胸甲长的2.5—3倍,多软毛。左螯瘦小,略超越右螯腕节,软毛较少。第一第二对步足都长于右螯,第二对比第一对长,第一对的指节和掌节等长,第二对的

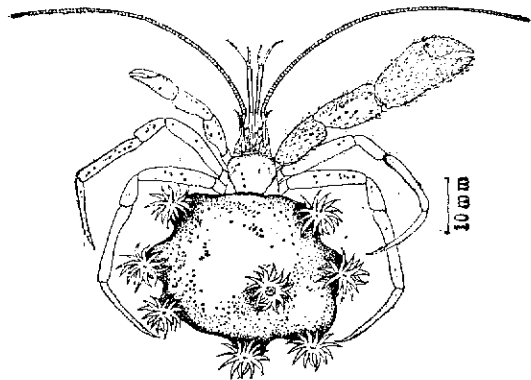


图2 毛螯拟寄居蟹(♂),寄居在六放珊瑚
指节更长。

生态习性 常寄居于六放珊瑚类的外动珊瑚 *Epizoathus paguriphilus* 的群体内。剪开珊瑚,不见螺壳。在东海 120 米水深处采到。

分布 我国东海深海,日本横滨,菲律宾,印度洋,太平洋东南巴塔哥尼亚,大西洋热带及亚热带区域,是三大洋广分布种。

参 考 文 献

- [1] Alcock, A., 1905 Catalogue of Indian Decapod Crustacea in the Collection of Indian Museum, pt. II, Anomura, Fasc. I. paguridae, 1—197.
- [2] Miyake, S., 1978 The Crustacean Anomura of Sagami Bay, Biol. Laboratory, Imperial Household, 1—157.